

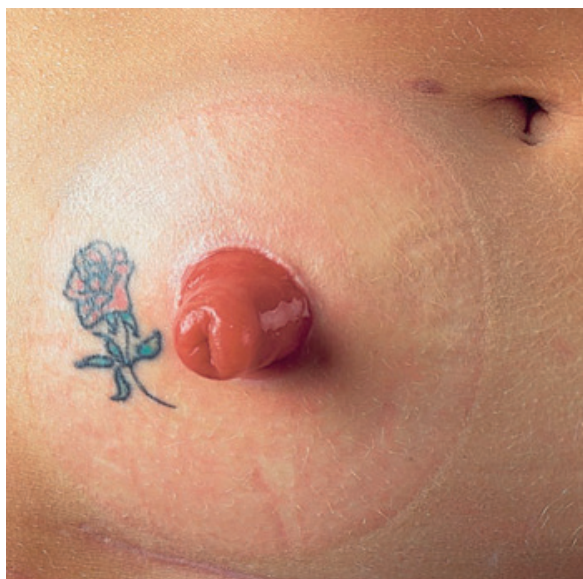
POZVÁNKA



Krajská nemocnice Liberec, a.s.
Liberec Turnov Frýdlant

KURZ STOMIE

pro nově příchozí personál



kdy: 28. dubna (9:00-14:00)

kde: sál PPMD KNL, a.s.

Mgr. Alena Novotná (onkochirurgie Liberec)



KURZ STOMIE pro nově příchozí personál

PROGRAM (8.30-14.00)

| | |
|-------------|---|
| 8.30–9.00 | Registrace účastníků Barbora Křečková |
| 9.00–9.10 | Úvodní slovo Mgr. Alena Novotná, DiS. |
| 9.10–9.40 | Důvody založení stomie MUDr. Pavol Biath |
| 9.40–10.00 | Edukace stomického pacienta Mgr. Alena Novotná, DiS. |
| 10.00–10.15 | Coffe break |
| 10.00–10.20 | Pomůcky a příslušenství Mgr. Olga Panenková, B. Braun |
| 10.20–10.45 | Komplikace stomíí Mgr. Alena Novotná, DiS. |
| 10.45–11.30 | Praktický nácvik ošetření stomíí Filip Šafařík |
| 11.30–12.30 | Coffe break - oběd |
| 12.30–13.30 | Život se stomíí Kamila Vrabcová Kalejová |
| 13.30–14.00 | Workshop |
| 14.00–14.10 | Závěrečné slovo Mgr. Alena Novotná, DiS. |