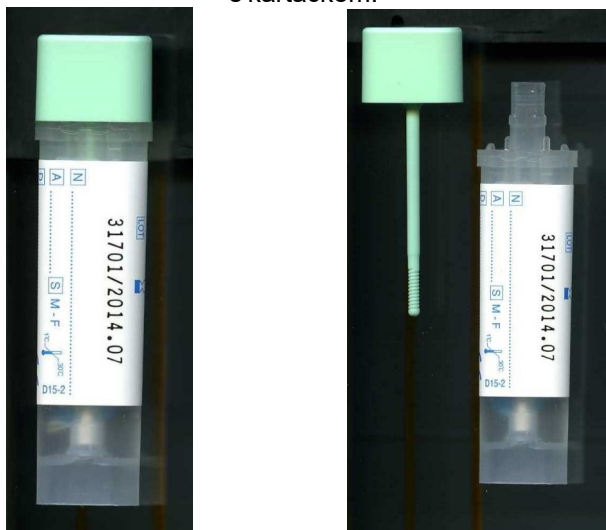


ODBĚR STOLICE NA OKULTNÍ KRVÁCENÍ

- Stolice, ze které budete odebírat vzorek, by se měla nacházet v čistém a relativně suchém místě. (Vyprázdněte se do nočníku nebo toaletní mísy s tzv. „odpočívadlem“).
- Vezměte odběrovou zkumavku a ve vzpřímené poloze odšroubujte zelený uzávěr, ke kterému je připojena tyčka s kartáčkem.



- Zasuňte odběrový kartáček **3 – 6** krát do stolice na různých místech.
- Zasuňte tyčku zpět do zkumavky a víčko zacvakněte, aby nedošlo k úniku kapaliny.
- Zkumavku označte svým jménem, příjmením a rokem narození, vložte do pytlíku.
- Zkumavku s odebraným vzorkem uchovávejte v chladnu a odevzdejte do 2 dnů i s průvodním lístkem lékaři či přímo na oddělení klinické biochemie, pavilon interních oborů (budova B, 1. patro).

Upozornění

- Odběrová zkumavka **nesmí** přijít do ruky **dětem**.
- **Nestřejte** zkumavku nebo tyčku na zeleném víčku do **řitního otvoru**.
- **Nesnažte se proděravět** hliníkovou folii na dně zkumavky.
- Při odběru **zabraňte kontaminaci** stolice močí či jinými tělními tekutinami.
- Neodebírejte vzorky stolice při menstruaci nebo při krvácení z hemoroidů nebo při ztrátě krve z jiného důvodu.
- **Po odběru uchovávejte** zkumavku se vzorkem **v chladu** a předejte ke zpracování do **dvou dnů**.